

Montáž:

1) Namontujte držák A na nosič. Na druhý konec nosiče můžete namontovat držák B pro reflektor.

Montáž vpředu:

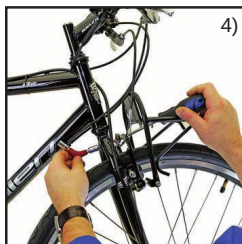
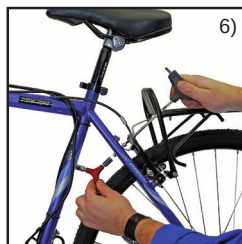
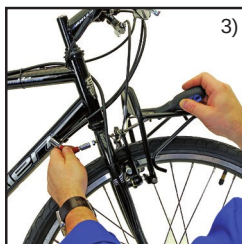
- 2) Povolte šrouby, které upevňují ramena brzd. Obvykle potřebujete 5mm imbusový klíč. Mezi brzdová ramena vložte rozpěrku C a upevňovací bod na nosiči. K upevnění nosiče použijte šrouby D. Šrouby zatím nedotahujte.
- 3) Připevňte držák A na korunku vidlice pomocí přiložených šroubů a matic. Možná budete potřebovat imbus a klíč.
- 4) Nastavte polohu nosiče a upevněte všechny šrouby.

Montáž vzadu:

jako vpředu, ale použijte otvor v příčnici mezi sedlovými vzpěrami. obr. 5) - 7)

Přední montáž/front

Zadní montáž/back



Upozornění:

- Nosič je vhodný pro kola s 24", 26" a 28" koly (700C).
- Nosič jízdního kola byl navržen pro montáž na přední nebo zadní kolo.
- Při montáži používejte pouze dodané montážní díly.
- Úpravy stojanu na kola jsou přísně zakázány!
- Naložený nosič může ovlivnit ovladatelnost kola, zejména při řízení a brzdění.
- Maximální zatížení nosiče jízdních kol je 9 kg. Tato hmotnost nesmí být za žádných okolností překročena.
- Zavazadla lze bezpečně přepravovat pouze přímo na nosiči jízdního kola!
- Nosič jízdních kol není vhodný pro montáž dětských nosičů (Upozornění na maximální zatížení).
- K nosiči jízdních kol nepřipevňujte přívěs.
- Při plném zatížení musí být odrazky a světla umístěny tak, aby byly dobře viditelné, včetně zadní části kola.
- Před jízdou je třeba pravidelně kontrolovat bezpečnost upevňovacích prvků.
- Ujistěte se, že geometrické parametry a stabilita kola, na které chcete nosič zavazadla namontovat, jsou v souladu s parametry nosiče.
- Dbějte na to, aby byla zavazadla na nosiči upevněna a aby na nich nebyly volné popruhy, které by se mohly zachytit o zadní kolo.
- Rozložte zavazadla rovnoměrně po celé ložné ploše nosiče.

Mounting:

1) Mount bracket A at the carrier. You can mount bracket B at the other end of the carrier for a reflector.

Mounting front:

- 2) Loosen the screws which fix the brake arms. Usually you need a 5mm allen wrench. Put the spacer C between the brake arms and the fixing point at the carrier. Use the screws D for fixing the carrier. Don't tighten the screws yet.
- 3) Fix bracket A at the fork crown by using the enclosed screws and nuts. You may need an allen and a wrench.
- 4) Adjust the carrier position and fix all screws.

Mounting rear at front, but use the hole in the crossbar between the seatstays. pic. 5) - 7)

Caution

- The bicycle rack suits bikes with 24", 26" and 28" (700C) wheels.
- The bicycle rack was designed for mounting on the front or rear wheel.
- During assembly, only use the supplied mounting parts.
- Modifications to the bicycle rack are strictly forbidden!
- A loaded bicycle rack can affect the handling of a bike, especially when steering and braking.
- The maximum load of the bicycle rack is 9 kg. This weight may not be exceeded under any circumstances.
- Baggage can only be safely carried directly on the bicycle rack!
- The bicycle rack is not suitable for the installation of child carriers (Please note max. load).
- Do not attach a trailer to the bicycle rack.
- When fully loaded, reflectors and lights shall be placed clearly visible, including the rear of the bicycle.
- The fasteners must be checked for safety regularly before riding.
- Make sure that the geometric specifications and the stability of the bike, on which to mount the luggage rack, is compatible with the specifications for the carrier.
- Be sure to secure the luggage on the carrier and that there are no loose straps that could get caught in the rear wheel.
- Distribute the luggage evenly over the entire loading area of the carrier.

DE Bedienungsanleitung
EN Manual
NL Gebruiksaanwijzing
FR Mode d'Emploi
ES Instrucciones de uso
IT Manuale di Istruzioni
PT Instruções de Utilização
NO Brukeranvisning
DA Brugsanvisning

SV Bruksanvisning
FI Käyttöohje
IS Handbók
EL ΕΓΧΕΙΡΙΔΙΟ ΧΡΗΣΕΩΣ
PL Instrukcja montażu
CS Návod k použití
HU Használati útmutató
SK Návod na použitie
RU инструкция по применению

UK Інструкція з експлуатації
SR Uputstvo za upotrebu
SL Navodila za uporabo
HR Uputstvo za uporabu
TR Kullanma kılavuzu
ZH 說明書
JA 使用方法
www.m-wave-bike.com

messingschlag
Hassbergstr. 45
96148 Baunach - Germany

art. 440454



4